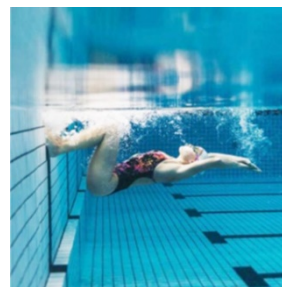


Prodotto per la clorazione dell'acqua

IPO 14

IPOCLORITO DI SODIO

Biocida in corso di registrazione ECHA



Caratteristiche generali

IPO 14 è un Biocida in corso di registrazione presso l'ECHA (European Chemicals Agency). Dossier presentato al Ministero della Salute. **IPO 14** è un ipoclorito di sodio in soluzione con cloruro di sodio per stabilizzare il titolo.

Il Cloro disponibile alla produzione è al 14%. Condizioni di stoccaggio (luce, temperatura, tempo di stoccaggio) possono diminuire il titolo. **IPO 14** può essere utilizzato per la clorazione delle acque potabili, per il trattamento dell'acqua di piscina, di acque reflue e per l'igiene delle superfici.

Per uso sulle superfici alle concentrazioni indicate (1000-1500 ppm) la letteratura scientifica riporta per i batteri tempi di uccisione da 30 secondi a qualche minuto. Per funghi e virus sono indicati tempi da 1-2 minuti a 10 minuti. (CDC, Center for Disease Control – OMS Organizzazione Mondiale della Sanità).

Condizioni di impiego

Trattamento dell'acqua di piscina

Per le acque di piscina aggiustare il pH a 7.3-7.5 con i correttori di pH. **IPO 14** viene utilizzato con pompe dosatrici eventualmente comandate con centraline. Per piscine coperte la dose giornaliera è di 25-40 g/mc secondo l'utilizzo della vasca. Per le piscine scoperte il consumo può salire fino a 60 g/mc/giorno.

Per controllare l'aumento di pH utilizzare Control Giù Liquido per uso con pompe dosatrici o con Control Giù Granulare per aggiustamenti manuali. In caso di intorbidamenti effettuare un trattamento shock serale con Ipoclorito di Calcio granulare (vedi Puraklor HP/77 o Calypo Granulare) con dosi di 10-15 g/mc e successiva dechlorazione al mattino (vedi Cloro Stop).

Potabilizzazione dell'acqua

Per le acque potabili utilizzare una concentrazione cloro copertura di 0,5-0,6 mg/l di Cloro disponibile pari almeno a 4-5 g/mc di **IPO 14**. Determinare la Cloro richiesta per arrivare all'utenza con 0,2 mg/l di Cloro disponibile.

Trattamento delle acque reflue

Determinare la cloro richiesta e dosare di conseguenza. Dechlorare l'eccesso prima di immettere il refluo nei corpi ricettori.

Igiene delle superfici

Utilizzare 10 grammi litro (100 grammi per 10 litri) pari a 10 kg/1000 litri. Stendere la soluzione e lasciare asciugare.

Caratteristiche tecniche

Aspetto	liquido giallo paglierino
Peso specifico	1.206 g/ml (20°C)

Avvertenze

Stoccare in luogo fresco e poco illuminato.

Leggere attentamente le istruzioni riportate in etichetta prima dell'uso e la scheda di sicurezza.

Etichettatura



Pericolo

Può essere corrosivo per i metalli. Provoca gravi ustioni cutanee e gravi lesioni oculari. Molto tossico per gli organismi acquatici. Tossico per gli organismi acquatici con effetti di lunga durata. A contatto con acidi libera gas tossici.

Contiene ipoclorito di sodio N°CAS 7681-52-9

Il prodotto è soggetto a Normativa ADR: **UN 1791 Classe 8 Gruppo di imballaggio II.**

